

# お子様の中間テストは大丈夫ですか？

## テスト期間中のお子様 不安を覚えるお母様へ！ 期末テストならまだ間に合います。

### 数学・物理専門の高校生個別 安田塾

#### ●通塾高校

明和、旭丘、向陽、西春、春日井、高蔵寺、小牧南、春日井南など公立高校  
東海、滝、南山、愛知、名古屋、春日丘など私立高校

～定期テストの先に、国公立あり～  
日々の積み重ねが、センター対策につながります。国公立をお考えなら、まず定期テストをしっかり！

#### 塾内生の「定期テストについてのアンケート」より

##### Aくん

僕の場合、以前は「テスト範囲の問題を全部できるようにしよう」と勉強していました。しかし、どの問題が重要なかわからずに、結局多くの問題が中途半端にしか勉強できないままテストを受けていました。

塾で、安田先生が、ココが重要！と示してくれた問題に集中して勉強をするようになってから、テストで満足いく点数がとれるようになりました。特に数Ⅲの勉強に役立っています。

##### Bさん

テスト前に、先生が学校の問題集から問題を選んでくれるのですが、それがよくテストに出るんです。これはいいです。

いつも来ている曜日の次の日にテストがないと、テスト前日に、授業の振り替えをしてもらうこともあります。

前日に振り替えてもらえると、教えてもらったことが頭に残っていて、いい状態でテストを受けられます。これは便利です。

##### Cさん

学校で説明を聞いてもわからなかったことが、塾では聞けるのでいい。授業中、生徒が黒板に書いた、模範解答と違う解き方が納得できないときは、塾で納得いくまで聞いています。

テスト前日への「振り替え」はよく利用します。塾に来るとやる気が出てよいのです。

塾ではいつも学校の問題集が宿題として出のですが、テスト1週間前には、学校の問題集が終わっているので、助かります。

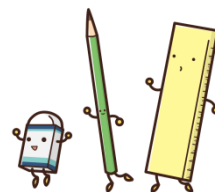
#### なぜ、Aくん、Bさんは、自分のテストの得点に満足しているのか

テスト対策は、生徒一人ひとり異なります。テスト範囲の学校問題集の問題を全部2回やり、不安な箇所を3回、4回と繰り返す。たったこれだけのことで、これができる人は数学にしろ、物理にしろ、かなり上位の人です。多くの高校生は、時間的・能力的にできません。

そこで、塾では、上の3人のように、一人ひとりにあったテスト対策をしています。彼らは上手に塾を活用してくれています。これにより、無駄に時間をかける非効率的なテスト対策で、結局理解がしっかりできないままテストに臨むことを避けられます。

## 期末テストに向け、6月の1か月間

### 安田塾で数学・物理を勉強してみませんか。



期末テスト  
特別講習  
(2時間8回1万円)

→詳細は裏面

- 1クラス4名までの個別指導
- 対象: 高校1年生・2年生
- 教科: 数学または物理
- 今回は、8名だけの募集です

#### ■お問い合わせ・お申し込み■

- ・電話 79-0481
- ・メール [fortitude@md.ccnw.ne.jp](mailto:fortitude@md.ccnw.ne.jp)
- ・ホームページ <http://fortitude-yasuda.jimdo.com/>



安田塾 桃花台

検索 ↖

詳細は裏面